

RENCONTRES
Socialement
improbables®

moment privilégié

de *coopération*

entre

ARTISTES

&

ENTREPRISES



Les Rencontres Socialement Improbables



bien plus qu'un évènement, une expérience



Organisées autour d'une création contemporaine, les **Rencontres Socialement Improbables®** sont l'occasion d'initier et de promouvoir de nouvelles formes de coopération entre des entrepreneurs regroupés en clusters, coopératives, groupements d'employeurs ou grappes d'entreprises, et des artistes ou acteurs culturels habitants d'un même territoire en Nouvelle-Aquitaine.

ANIMATION / COHÉSION

fédérer un groupe,
une équipe, un réseau

INNOVATION / CRÉATIVITÉ

faciliter l'émergence d'idées
par la coopération
avec des artistes

BUSINESS / DÉTENTE

partager un moment unique,
ludique et festif, révélateur de
potentiels économiques



La diffusion de nouvelles formes de médiation culturelle dans les cinq départements de l'ex-Aquitaine est cofinancée par l'Union Européenne avec le FSE et la Région Nouvelle-Aquitaine (Direction de l'ESS)

CLUB DES ENTREPRISES DE BORDEAUX
+ PHOTOGRAPHE-AUTEUR DAVID HELMAN
= ATELIER CRÉATIVITÉ SUR LE REGARD



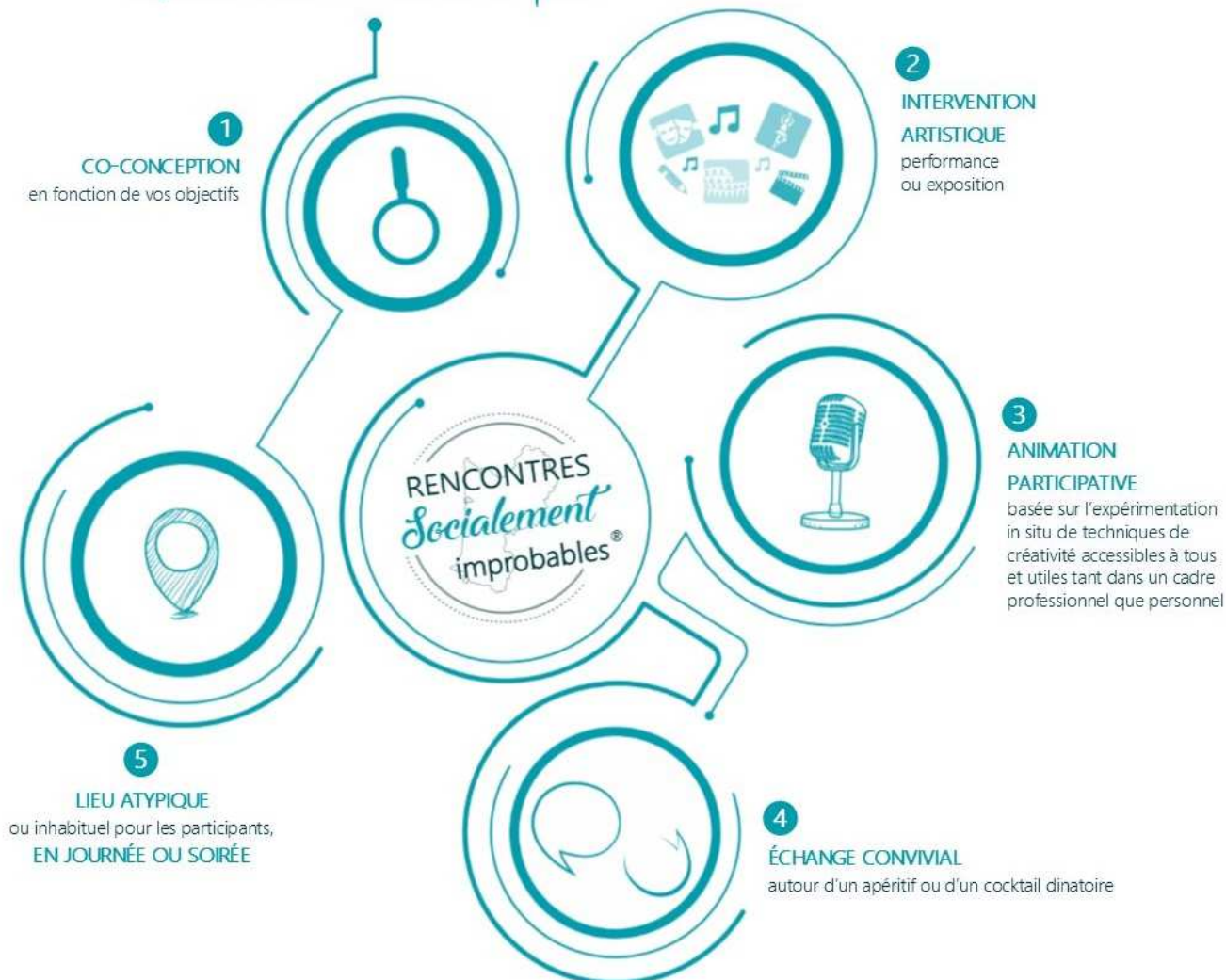
COOPÉRATIVES COOP'ALPHA / COOP&BÂT
+ DANSEURS DU JEUNE BALLET D'AQUITAINE
= ATELIER BODYSTORMING



Visuel © Marion CUSTAGIOL



Rencontre, mode d'emploi





Pôle de coopération Culture / Entreprises

en Nouvelle-Aquitaine

L'unique structure d'intermédiation
entre le monde culturel
et celui des entreprises régionales.

EQUIPE PROJET

Sébastien CARNAC – Directeur d'AQUITAINE CULTURE

Sophie PAÏTA – Responsable de la Communication et du Numérique

Manon CHASTAGNOL – Chargée de Développement et d'Innovation Sociale

Laurence SOURY – Co-directrice du Bureau de Sociologie Appliquée BSA

50, place des Martyrs de la Résistance – 33000 Bordeaux

09 82 51 00 86

www.aquitaineculture.org

contact@aquitaineculture.org

Siret 79048642800027 – APE 9002Z

Avec le soutien de nos partenaires publics et privés

